



伊那中央病院
INA CENTRAL HOSPITAL

広報紙

第130号

令和5年4月

はい!! 中央病院です

病院
理念

- ① 地域住民の健康維持に尽力します
- ② 地域社会が求める医療を提供します
- ③ 医療の発展に寄与します

目次	令和5年度の展望	1
	花粉症の症状と治療について	2
	病院紹介 健診センター	3
	外来担当医案内・専門外来	4

新型コロナウイルス感染症対策のため、入館時間の短縮や土日祝日の閉館、面会制限などが行われています。

来院する際は開館時間などを病院ホームページでご確認のうえ、マスクを着用してください。

なお、2021年2月から8:00開館となっております。



令和5年度の展望 院長 本郷一博



新型コロナウイルス感染発生から3年を経過し、現時点（2月末）では第8波も収束してきており上伊那圏内の感染警戒レベルも小康期となり、陽性者の入院数も減少しております。5月8日からは、感染症法上の位置づけが従来の2類相当から季節性インフルエンザと同じ5類への移行が予定されています。しかしながら、「感染力が強い」、「高齢者や基礎疾患のある方の感染による重症化リスクは高い」、などの実態には変わりありません。当院としては、5類移行に伴う対応を検討しつつ、皆様の健康を守り、病院の診療機能を落とすことがないように、引き続き感染予防対策には努めて参ります。

昨年秋から耳鼻咽喉科が常勤体制となり、耳鼻科疾患の多くが当院で治療を完結できるようになりました。また、MRI画像診断装置を更新したことにより診断能力も上がるとともに、撮影時間の短縮により1日に行える検査数も増え、皆様にご利用いただきやすくなりました。

当地域でも人口減少傾向、少子高齢化はさらに進みますが、手術数は今後20年近くさらに増加する見とおしであり、また緊急手術にもより柔軟に対応できるよう、令和7年度に現在の6室ある手術室を8室に増やす予定にしています。その準備として、医局やICU（集中治療室）の移設事業を今年度行います。また、地域へ向けた講習会、公開講座など、コロナ禍で制限されていたものを、オンラインあるいは感染対策に配慮しながら対面開催するなど、工夫をしつつ行って参ります。

より安全・安心な医療を提供し、どなたにも安心して掛かっていただける、そんな病院を職員一同とともに引き続き目指して参ります。地域の皆様のご要望をできるだけ反映したいと思っておりますので、ご意見をお寄せいただければありがたいと思います。

本年度もよろしくお願いいたします。



花粉症の症状と治療について

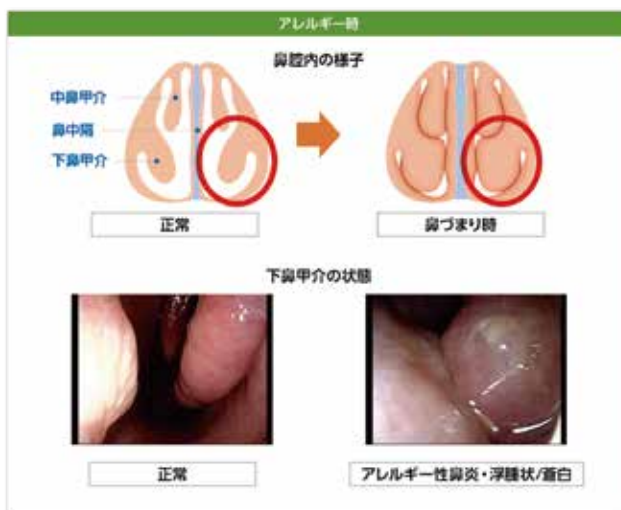
植物の花粉が飛ぶ時期になると始まる「花粉症」。日本で花粉症を有する人の数は正確には分かっていませんが、全国の耳鼻咽喉科医とその家族を対象とした鼻アレルギーの全国調査が1998年、2008年、2019年に行われ、それによると花粉症の有病率は1998年が19.6%、2008年が29.8%、2019年には42.5%と10年ごとにほぼ10%増加してきたことが示されました。今回は、この花粉症の症状や治療について紹介します。

花粉症はなぜ起きるの？

花粉症とは、鼻の粘膜に花粉が付着することで起こる免疫反応(アレルギー反応)によって引き起こされる鼻症状のことを指し、季節性アレルギー性鼻炎とも呼ばれます。

異物を体内に入れないために備わっている鼻の防御機能である鼻水、鼻づまり、くしゃみが過剰に発現することで発症します。下図のように鼻の中を観察すると鼻粘膜は腫れ、水のような鼻水が多量に見られます(右図)。

最もポピュラーなものはスギ花粉による花粉症ですが、その他ヒノキやブタクサなど様々な花粉でも同様の症状を起こすことがあります。年々有病率は上昇傾向にあるとされています。



花粉症の検査はどんなものがあるの？

鼻水の中にあるアレルギーの証拠となる好酸球(血液中に存在し、アレルギー性炎症に関与する顆粒球)を顕微鏡にて確認する検査で診断つけ、原因物質の特定には皮膚検査や血液検査を行います。

花粉症の治療はどうすれば良いの？

まず第一に免疫反応を引き起こす花粉を回避することです。マスク着用にて花粉を回避したり、実際に鼻粘膜に付着した花粉を鼻うがいにて除去することが重要です。それでも鼻症状が出てしまう場合には薬物療法を行います。主要な症状が、鼻水、鼻づまり、くしゃみのいずれなのか、重症度はどのくらいなのか、を確認した上で適切な薬物を選択します。

近年ではアレルギー免疫療法の一環として舌下免疫療法が注目されており、スギとダニが原因物質であることがわかっている場合には、舌下に連日投薬をすることにより、アレルギー薬を内服しなくても症状が抑えられ、かつ寛解(完全に治ること)にも期待されています。

従来の薬物治療にて十分な効果が得られない場合には、手術加療も選択肢にあります。



関係科紹介：耳鼻咽喉科

耳鼻咽喉科では、慢性副鼻腔炎(蓄膿症)やアレルギー性鼻炎のほか、様々な疾患で鼻の手術加療を行うことがあります。現在、鼻の手術の多くは全身麻酔のもと内視鏡下に行っており、入院期間は4-5日程度です。慢性的な鼻汁、鼻づまり、嗅覚障害など鼻の症状でお困りの方は、手術加療にて改善する可能性のある疾患かもしれませんので、お近くの耳鼻科にご相談ください。



伊那中央病院 健診センターは、2017年11月の北棟増築を機により充実した健診を地域に提供するために、従来の健診室を改めて開設、運営を開始しました。2020年には公益社団法人日本人間ドック学会による「人間ドック健診施設機能評価（Ver4.0）」の認定を受けるなど、安心・安全で質の高い健診の提供を目指して取り組んできました。

はい!! 健診センターです

○ 健診センターの体制

健診専任（医師2名・保健師5名・事務6名）と外来兼務の医師・看護師・技師などで運営しています。検査は外来で常にリアルな病巣を見ているスタッフが行っているため精度が高く、早期発見に役立っています。

再検査は健診結果にもよりますが、予約の取りやすさ、通院しやすさから地域の開業医様をお勧めすることもあります。緊急性がある場合などは当院外来での受診をお願いすることがあります。



○ スタッフの育成について

- ・毎月勉強会を行っています。

健診者のニーズに合わせた情報を提供できるよう学習し、様々な事例について検討しています。

- ・おもてなし研修を受講しています。

外部講師に実際の現場を視察していただき、指導を受けたり、ロールプレイングを行って学習しています。

皆様にリラックスして受診していただけるように励んでいます。

- ・キャリアアップを意識しています。

10年後の自分の「ありたい姿」をシートに書くことで具体化し、常に追い求めるようにしています。



○ 健診コースご案内（※税込み価格）

- ・からだ全体の健康：人間ドック
1日 39,600円／2日 64,350円／宿泊 70,950円
- ・脳の検査：脳ドック 27,385円
- ・血管の健康：血管ドック 29,700円
- ・全身のがんの検査：PET-CT検査 101,750円

ご相談に合わせて検査のご案内をいたします。
お気軽にご連絡ください。

健診の予約やお問い合わせ、ご相談などは健診センターまでお気軽にお電話ください。

伊那中央病院 健診センター（専用電話）0265-96-0175（平日 8:30～17:00）



伊那中央病院 外来担当医案内 ●新患受付(原則) / 8:30~11:30 (2021年2月1日より8:00開館)
●再来受付(原則) / 8:00~11:30 ※予約なし 8:00~17:00 ※予約あり

		月	火	水	木	金	
受付1	形成外科 新患及び予約のない再診 受付10:30まで	午前	金城 渡辺(~10:00) 近藤(小児・予約のみ) (~10:00)	近藤 渡辺	金城 渡辺	近藤・金城・渡辺 (当番制) (~10:00)	
		午後			金城 (リンパ浮腫・乳房再建)	近藤(予約のみ) (~10:00)	
受付2	皮膚科 泌尿器科 注 受付10:00まで	午前	原 森谷 小堀 信大	木下 原 山田	木下 小堀 山田	木下 森谷 小堀	
		午後	福澤・山口 上垣内	山口 北原 長田	福澤・山口 岩田 信大	福澤 上垣内 長田	
受付3	内科 注 呼吸器内科 注 循環器内科 注 心臓血管外科 麻酔科	午前	古川 弓田 (信大)	弓田 西村	(信大) 弓田	弓田 西村	古川 西村
		午後	安宅	加藤	安宅	加藤 神山(午後)	信大(午前)
受付4	整形外科 注 脊椎センター 注 創傷ケアセンター	午前	北林・小田切	酒井(1・3・5週)・小山	小田切・宮城	今村(信大)・酒井	北林(~9:30)・小山
		午後	北林・小山	宮城	酒井	北林(1・3・5週)	小田切
受付6	産科 注 婦人科 注	①	原	奥原	黒澤 平林(1か月健診)	藤原	鷺見
		②			平林		奥原:1か月健診
受付7	放射線診断科	③	奥原	藤原	原	鷺見 平林	黒澤
		④					
受付10	脳神経内科 完全予約制 注 脳神経外科	1診	細田 角田 松原 春日	細田 角田 松原	細田 角田 松原(午前)	細田 角田	細田 角田
		2診	上野(午前)	小林(謙)(午前)/森泉(午後) 上野(午後)	小林(優)(午前)/古川(午後)(リ・野) 市川	春日(午前)/小林(優)(午後) 上野	小林(謙)
受付11	外消化器外科 注 呼吸器外科 注 乳腺内分泌外科 完全予約制	①	荻原/中村	休診	佐々木 佐藤	本郷(完全予約)	佐々木 荻原/中村
		②	佐藤		福島		芳澤
受付21	消化器内科 注 腎臓内科 注	③	本郷	本郷	竹内	中山 福島	林
		午後	休診	高砂 椎名	小池(~11:00) 休診	椎名 高砂	休診
受付25	特殊歯科・口腔外科 注 腫瘍内科 緩和ケア 耳鼻咽喉科 完全予約制 注	午前	望月(~12:00)	望月 (新患・検査のみ)	望月(~12:00)	望月 (新患・検査のみ)	望月(2・4週) 信大(1・3・5週) (~14:00)
		午後					
受付31	放射線治療科 注 美容外科 完全予約制	①	日原(午前)	丸山 (肝臓専門・予約)(午前)	井上(午前)	丸山 (肝臓専門・予約)(午前)	野沢(午前)
		②	藤井(文)(午前)	信岡(午前)	藤井(一)(午前)	藤井(一)(午前)	休診
受付33	小児科 注 産婦人科 注	③	小池・梶原・湯本	小池・梶原・湯本	小池・梶原・湯本(午前)	小池・梶原・湯本	小池・梶原・湯本
		④					
受付33	放線治療科 注 美容外科 完全予約制	⑤	黒澤 竹内	竹内	黒澤 竹内	竹内	黒澤・ゲノム医療(竹内)
		⑥	休診	寺田	休診	寺田	休診
受付33	放線治療科 注 美容外科 完全予約制	⑦	森・宮嶋	宮嶋	森・宮嶋	森・宮嶋	休診
		⑧	休診	休診	休診	休診	休診
受付33	放線治療科 注 美容外科 完全予約制	⑨	近藤(11:30~) 金城(午後)渡辺(第3のみ)	篠田	近藤(11:30~) 信大(午後)	篠田	近藤(午後)
		⑩		岡田(午後)	岡田(午後)	岡田(午後)	岡田(12:00~)

*※診療日程にかかわらず、都合により休診となる場合があります。休診情報は、院内掲示、病院ホームページまたは電話でご確認ください。
*※当院は急性期病院のため、紹介状が必要となります。

専門外来 ●問い合わせ先:各担当科 要予約		
専門外来	担当科	日割
ペースメーカー外来	循環器内科	第2・第4火・木曜日 (休日の場合は第1・第3火・木曜日)
不整脈外来	循環器内科	水曜日
大腸肛門外来	外科	水曜日午前
慢性疾患外来	小児科	月~金曜日
1か月健診	小児科	水曜日午後
股関節脱臼健診(乳児)	整形外科	木曜日午後(初診の場合は14:30までに受付)
助産師 健康・たまご外来	産婦人科	月~金曜日
助産師 ひよこ外来	産婦人科	月~金曜日
助産師 産後2週間健診	産婦人科	火曜日
ストーマ外来	外科	水・木曜日(午前のみ)
禁煙外来	地域医療連携室	原則第2・第4月曜日午後
セカンドオピニオン外来	地域医療連携室	月~金曜日
リンパ浮腫外来	形成外科	月~金曜日
インプラント・嚥下外来	特殊歯科・口腔外科	水曜日午後
腎代替療法選択外来	腎臓内科	月~木曜日(不定期)
腹膜透析外来	腎臓内科	月~木曜日(不定期)

2024年度正規採用職員募集

伊那中央病院では、2024年4月から新たに勤務していただける診療技術職員等を募集しています。
採用する職種や人数、採用試験の内容については当院のホームページでご案内しておりますのでご確認ください。
多くの方のご応募をお待ちしております。

<お問い合わせ先>
伊那中央病院 総務課 職員係
内線:2232 (平日8:30~17:15)

